



グランドスカイ (11m)

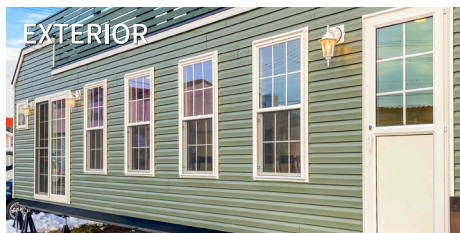
## ゆったり広々、用途豊富な 大型屋上付き店舗モデル。

部屋の中から屋上に出たり入ったりできる…素敵な屋上付きモデルが更に進化しました。「グランドスカイ」は大型の屋上付きモデルです。

3.4m 幅の大型車体を採用し、室内と屋上を合わせて約 60 m<sup>2</sup>の有効面積を確保。広々とした空間をご用意いたしました。

ソーシャルディスタンスに配慮した店舗・施設としても利用できます。

活用方法：各種販売店・テレワークオフィス・休憩所・飲食店・他多数



EXTERIOR  
外壁材には軽くて丈夫な樹脂サイディングを標準採用。色の変更も可能です。



ROOFTOP  
広さ約30m<sup>2</sup>、防水シート貼の屋上。(オプションの追加手摺で、手摺高110cmにできます)



INTERIOR  
ゆったり2.25mの天井高を確保、照明は省エネのLEDライトを標準装備。



KITCHEN  
キッチンとして使える内装仕様をお選びいただけます。(厨房設備は含みません)

## こんな使い方ができます



室内

広いスペースを活用できる、  
ゆったりとした事務所・店舗



屋上

テントも張れる屋上スペース  
グランピングにぴったりです

※写真は木製手摺オプションを装備した仕様です。  
※家具・テントは標準仕様に含まれません。

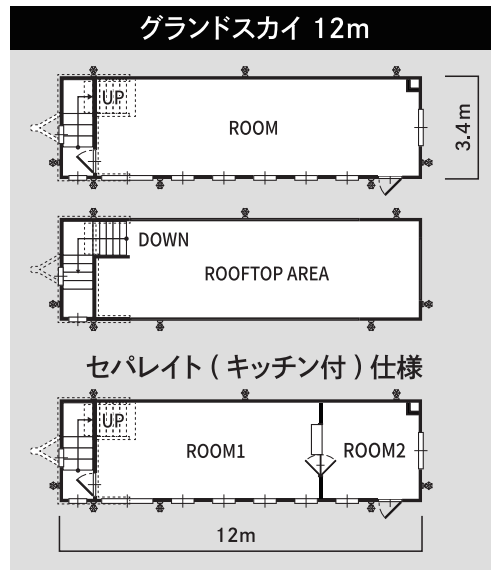
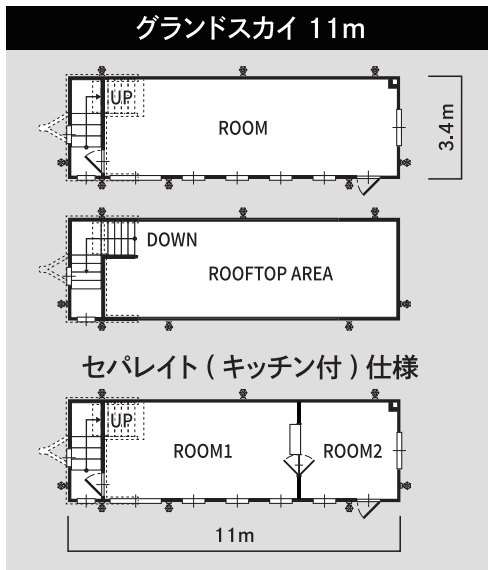
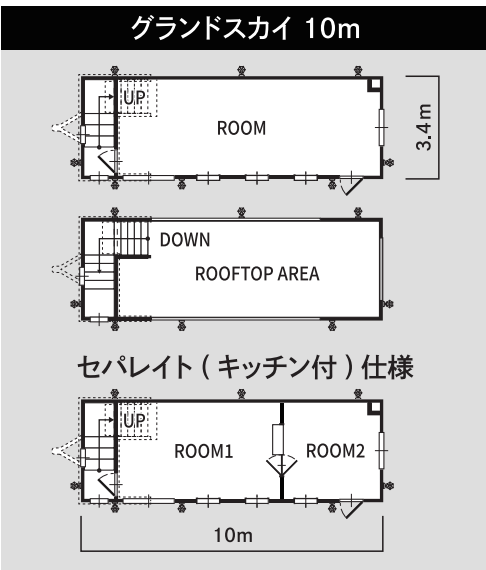
# グランドスカイ標準 フロアプラン・装備

店舗タイプ  
STORE

2018年に開発した屋上付きモデル「スカイ」の大型モデルです。屋上付きモデルの問題点を検証した上で開発を行いました。屋上の広さを活かして、ソーシャルディスタンスに対応した店舗にするなど、様々な活用が期待できます。

**活用方法** 各種販売店・飲食店舗・グランピング施設・テレワークオフィス・事務所・休憩所 ほか

**フロアプラン** (幅 3.4m × 車長 10~12m まで対応可能)



## 標準装備 頑丈仕様 & 寒冷地仕様

<ul style="list-style-type: none"> <li>■屋根                     <ul style="list-style-type: none"> <li>・ガルバリウム鋼板</li> </ul> </li> <li>■外壁                     <ul style="list-style-type: none"> <li>・樹脂サイディング (標準9色)</li> </ul> </li> <li>■サッシ/窓                     <ul style="list-style-type: none"> <li>・樹脂サッシ/Low-Eペアガラス</li> </ul> </li> <li>■内装色                     <ul style="list-style-type: none"> <li>・クロス仕上 (柄入りホワイト系)</li> </ul> </li> </ul>	<ul style="list-style-type: none"> <li>■床                     <ul style="list-style-type: none"> <li>・クッションフロア仕上 (標準6色)</li> </ul> </li> <li>■エクステリア                     <ul style="list-style-type: none"> <li>・パティオドア</li> <li>・ポーチライト (標準8ヶ所)</li> <li>・屋外防水コンセント (1ヶ所)</li> </ul> </li> </ul>	<ul style="list-style-type: none"> <li>■インテリア                     <ul style="list-style-type: none"> <li>・お洒落ケーシング</li> <li>・LEDライト</li> <li>・室内コンセント</li> <li>・エアコンコンセント</li> <li>・50A プレーカー</li> </ul> </li> </ul>	<ul style="list-style-type: none"> <li>■屋上                     <ul style="list-style-type: none"> <li>・防水型デッキ</li> <li>・躯体一体型フェンス (50cm)</li> <li>・屋外コンセント (1ヶ所)</li> <li>・階段 (FRP)</li> </ul> </li> </ul> <p>「屋上付きトレーラーハウス」は、弊社が開発した独自の構造です。国内・国際特許を取得しました。</p>
---	---	--	--

## オプション装備

<ul style="list-style-type: none"> <li>■外壁                     <ul style="list-style-type: none"> <li>・ツートン / ライン入れ仕上</li> </ul> </li> <li>■エクステリア                     <ul style="list-style-type: none"> <li>・屋上追加手摺 (60cm・4方向) (標準装備のフェンスと合わせて総高 110cm となり建築基準法に準拠した高さになります)</li> <li>・屋外防水コンセント</li> <li>・オーニング</li> </ul> </li> <li>■トイレ                     <ul style="list-style-type: none"> <li>・シャワートイレ (リモコン無、洗浄のみ / リモコン付き、洗浄・乾燥)</li> <li>・トイレ内手洗い器 (給排水工事含む)</li> </ul> </li> </ul>	<ul style="list-style-type: none"> <li>■キッチン仕様                     <ul style="list-style-type: none"> <li>・キッチン専用床</li> <li>・厨房壁ケイカル板仕上</li> <li>・厨房照明</li> <li>・厨房換気扇</li> </ul> </li> <li>■セパレート仕様                     <ul style="list-style-type: none"> <li>・仕切</li> </ul> </li> <li>■インテリア                     <ul style="list-style-type: none"> <li>・フローリング仕上げ</li> <li>・2重カーテン (遮光+レース、木製レール)</li> <li>・室内ドア (開き戸又は引き戸)</li> <li>・間仕切追加 (仕上含む)</li> <li>・追加ステップ (靴脱ぎ等)</li> </ul> </li> </ul>	<ul style="list-style-type: none"> <li>■設備                     <ul style="list-style-type: none"> <li>・ミニキッチン (90cm) 1口ガス/IH レンジフード付</li> <li>・冷蔵庫 (120L) 日本製</li> <li>・ダイニングテーブル (4人掛)</li> <li>・エアコン</li> <li>・蛍光灯 (逆富士型)</li> <li>・プロパンガス給湯器</li> <li>・水・湯追加取り出し (1ヶ所)</li> <li>・TVアンテナ配線</li> <li>・電話回線配線 (取り出し)</li> <li>・室内コンセント追加</li> <li>・屋外防水コンセント追加</li> <li>・床暖房・コントローラー (2基)</li> </ul> </li> </ul>
--	---	--

外壁色・屋根色・内装・その他の装備仕様をお選びいただけます。詳しくは別紙「装備及び仕様」をご確認ください。

※間取りの変更やその他の構造変更、オプションでの装備変更、オプション範囲外の特別装備取付のご要望等については、別途費用を頂きます。ご了承ください。

## 》》 品質の管理と安全な納品まで 《《

弊社トレーラーハウスは PL 保険 (製造物責任保険) 対応、さらに本体・住設機器は 1 年間の保証。製造、輸送、設置、メンテナンスまで、迅速な体制を整えております。ご予算や規模など、ご要望に合わせたフリープランも承っております。代替の際の下取り、買取もご相談ください。